

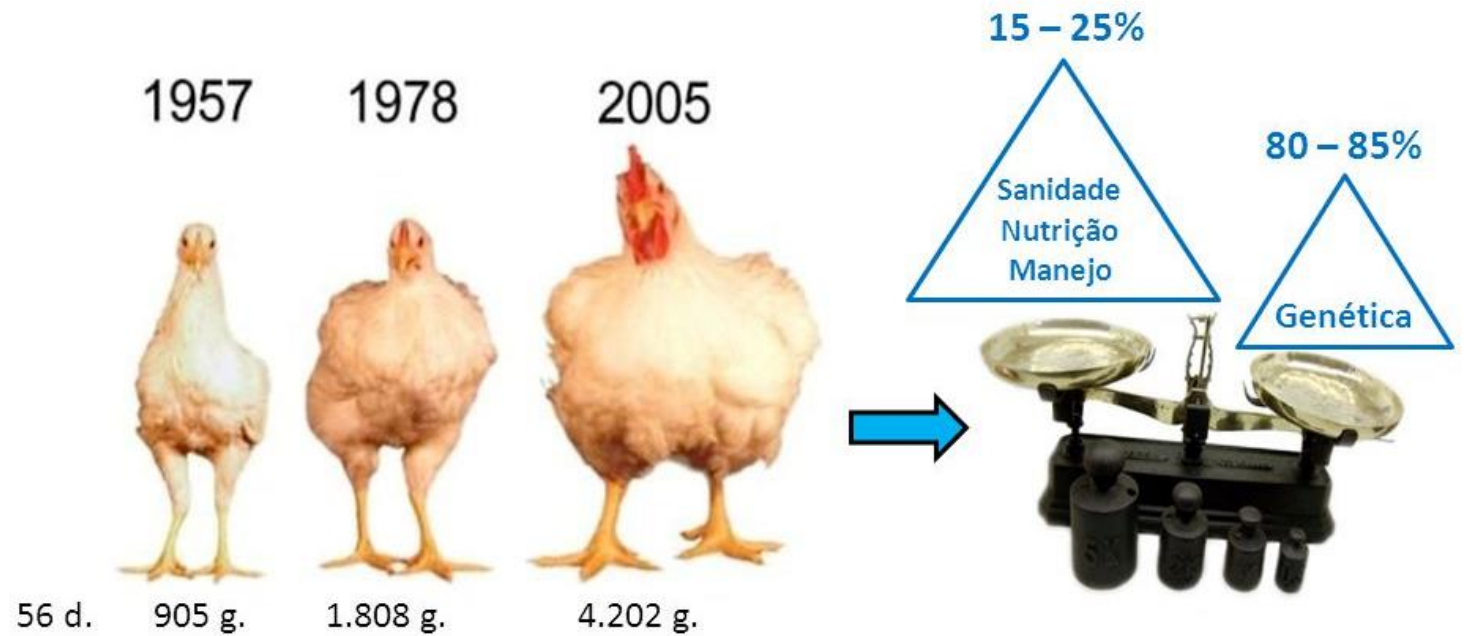


Construções Rurais

Avicultura - Corte

Evolução da Avicultura

- Evolução dos frangos de corte com 56 dias de idade.
- Redução dos custos de produção.
- **Frango recebe ou não hormônios????**



Construção de Aviário

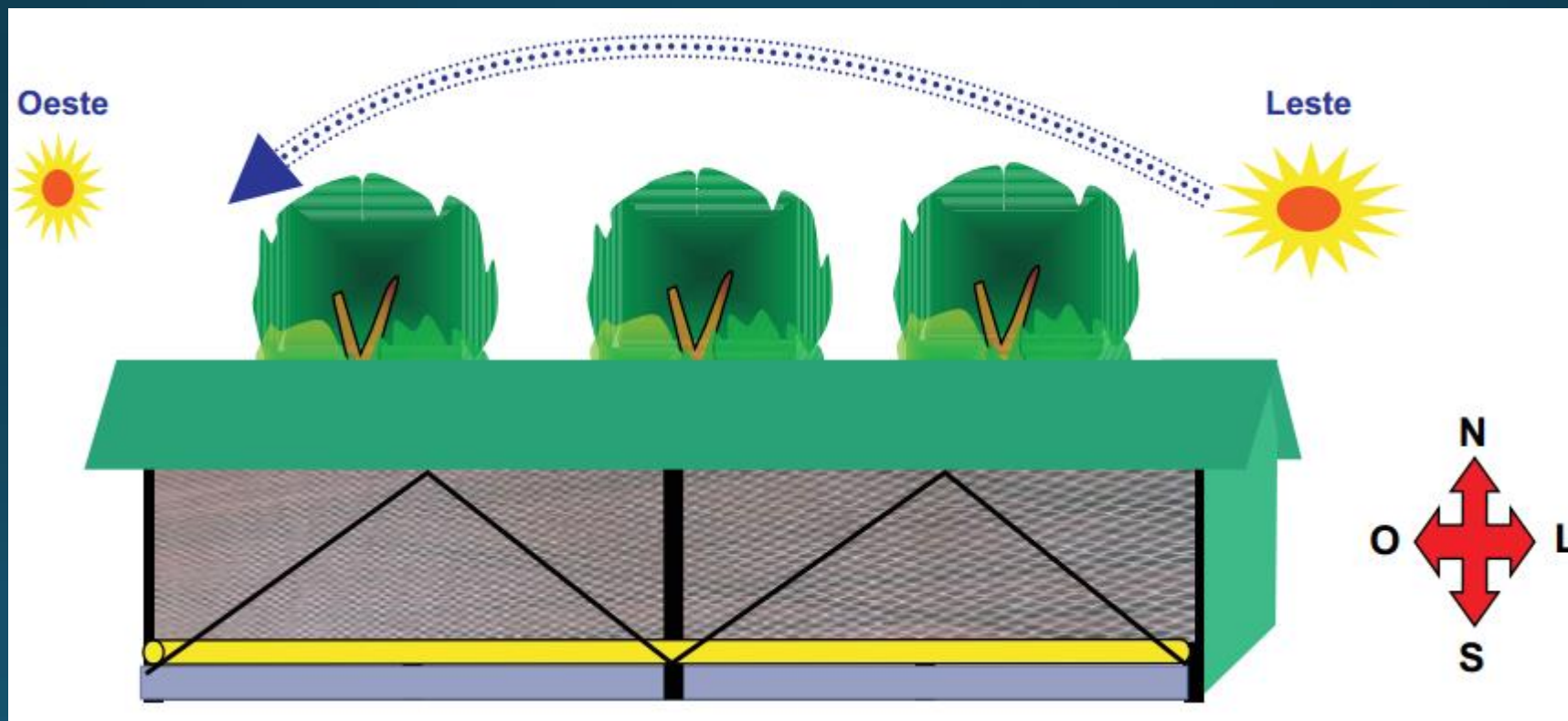
Corte - Pequena Escala

- LOCALIZAÇÃO DO AVIÁRIO

- distante de outras criações;
- distante de estradas (100m de vicinal);
- distante de divisa da propriedade (30m);
- distante de galpões do mesmo núcleo (dobro da largura do galpão);
- distante de outras produções de ave (500m).

Aviário - instalações

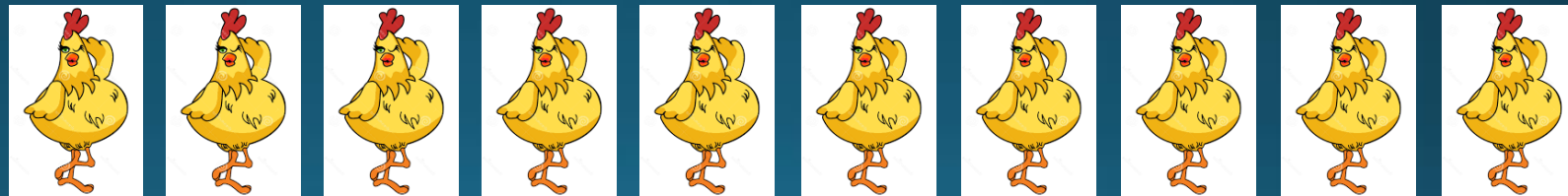
- A direção do eixo maior do aviário deve ser leste/oeste;



Área de construção

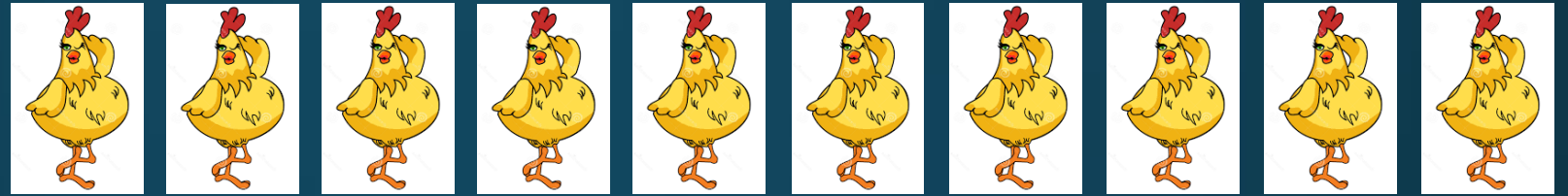
- considerar a relação de 1 m² para cada 9-10 frangos (sem exceder 30 kg/peso vivo/m²);

1m² =



Cálculo da área de alojamento

1m² =



Capacidade aves	Comprimento (m)	Largura (m)	Altura pé direito (m)	Área (m ²)
120	4	3	2,7	12
200	5	4	2,7	20
300	6	5	2,7	30
500	10	5	2,8	50

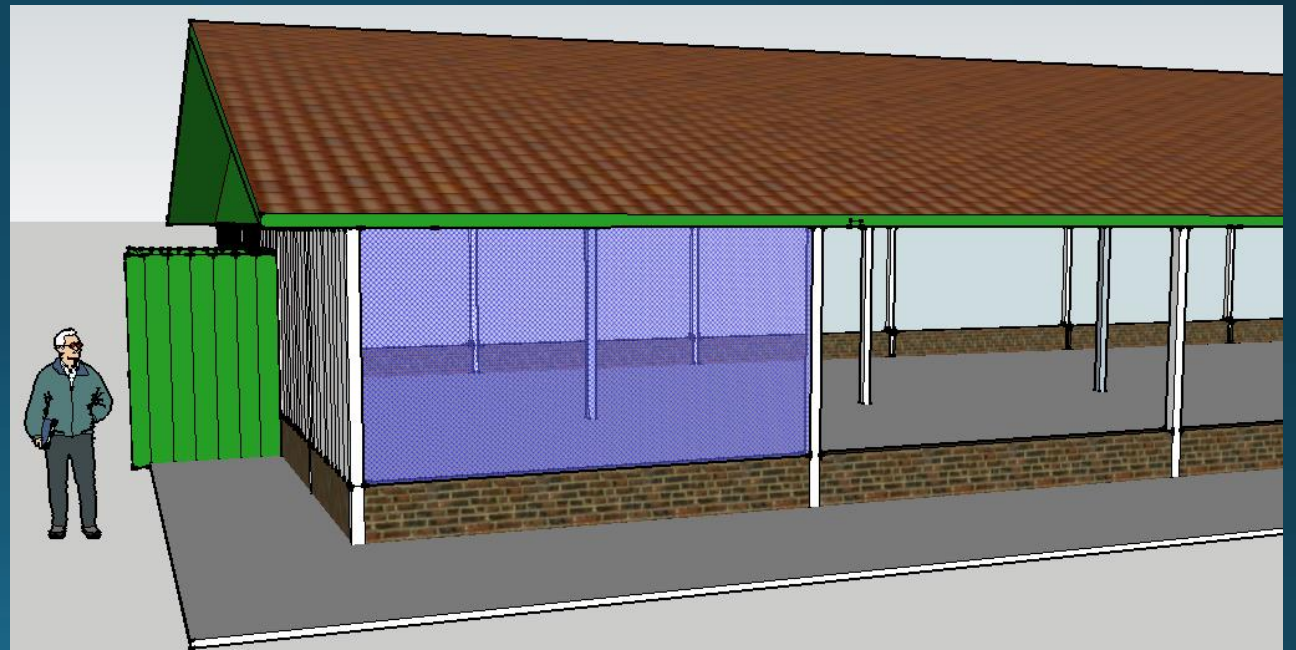
Piso

- Chão batido;
- 20 cm acima do chão adjacente;
- Caimento de 2% do centro para o sentido das laterais;
- Calçamento externo;



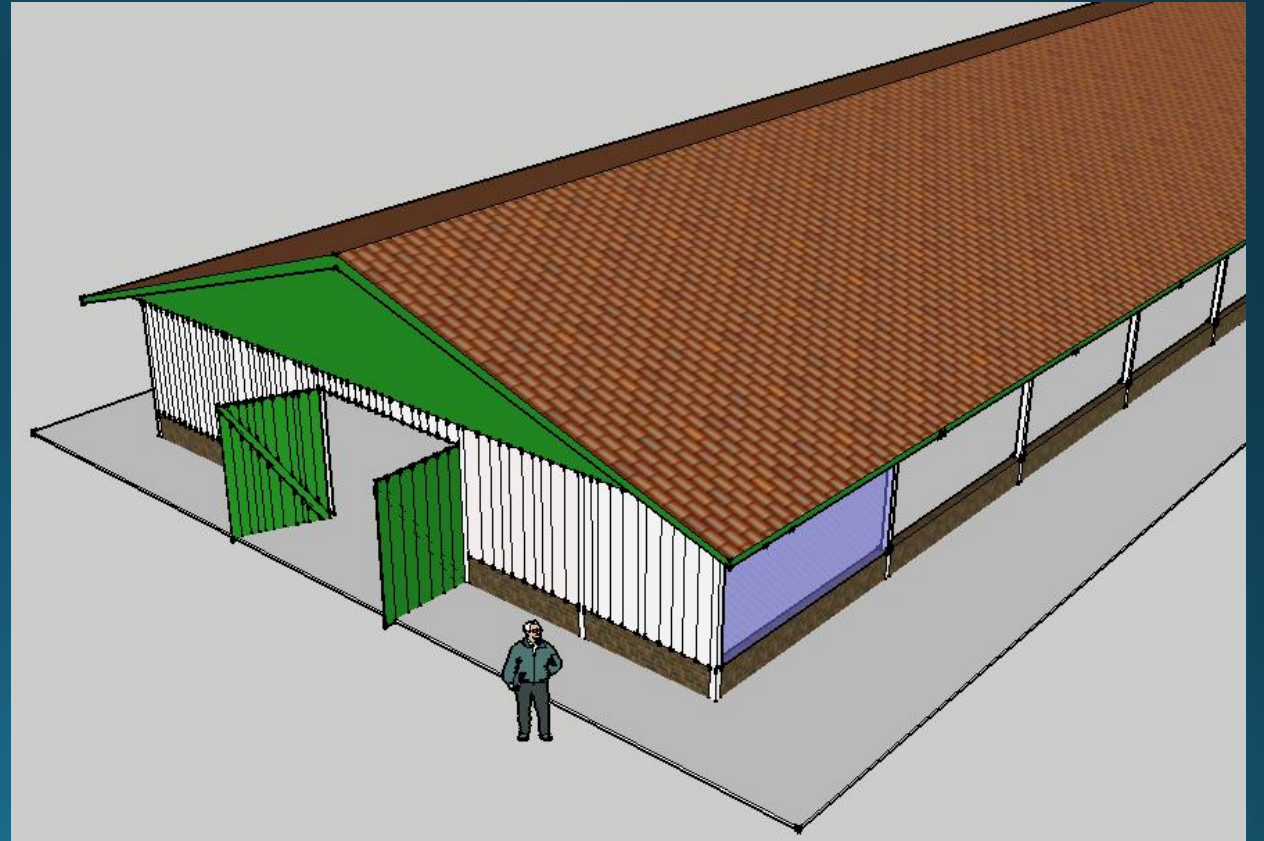
Fechamentos

- mureta - deve ter 30 cm de altura e ser construída nas laterais do aviário;
- Na mureta será fixada a tela que vai até o teto;
- A mureta serve ainda para reter a cama, proteger as aves das correntes de ar e evitar entrada de outros animais



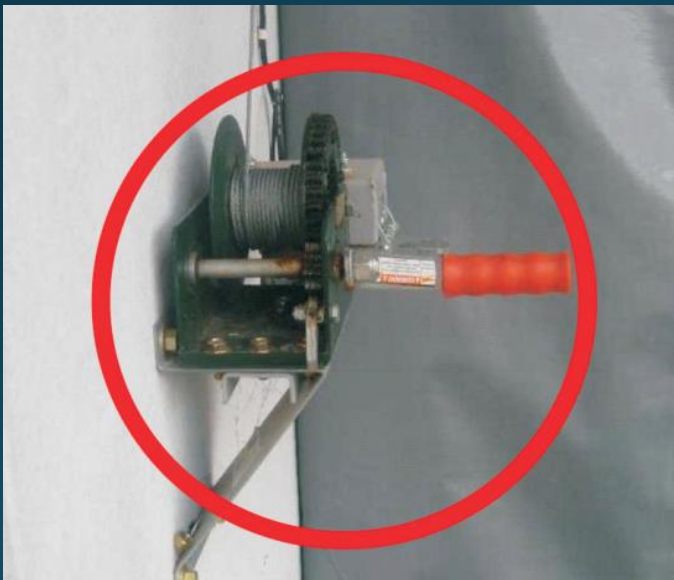
Cobertura

- Materiais bastante utilizados são as telhas de barro ou fibrocimento;



Cortinas laterais

- A cortina pode ser de PVC, lona ou outras fibras trançadas e utilizadas lateralmente no aviário, para proteção das aves contra ventos e chuvas e facilitar controle da temperatura interna



Porta

- É a via de acesso ao interior do aviário para recebimento de pintos e rações e desenvolvimento de tarefas diárias como alimentação e inspeção das aves, limpeza dos equipamentos, retirada da cama, apanha de aves para abate e possíveis reparos;



Pedilúvio

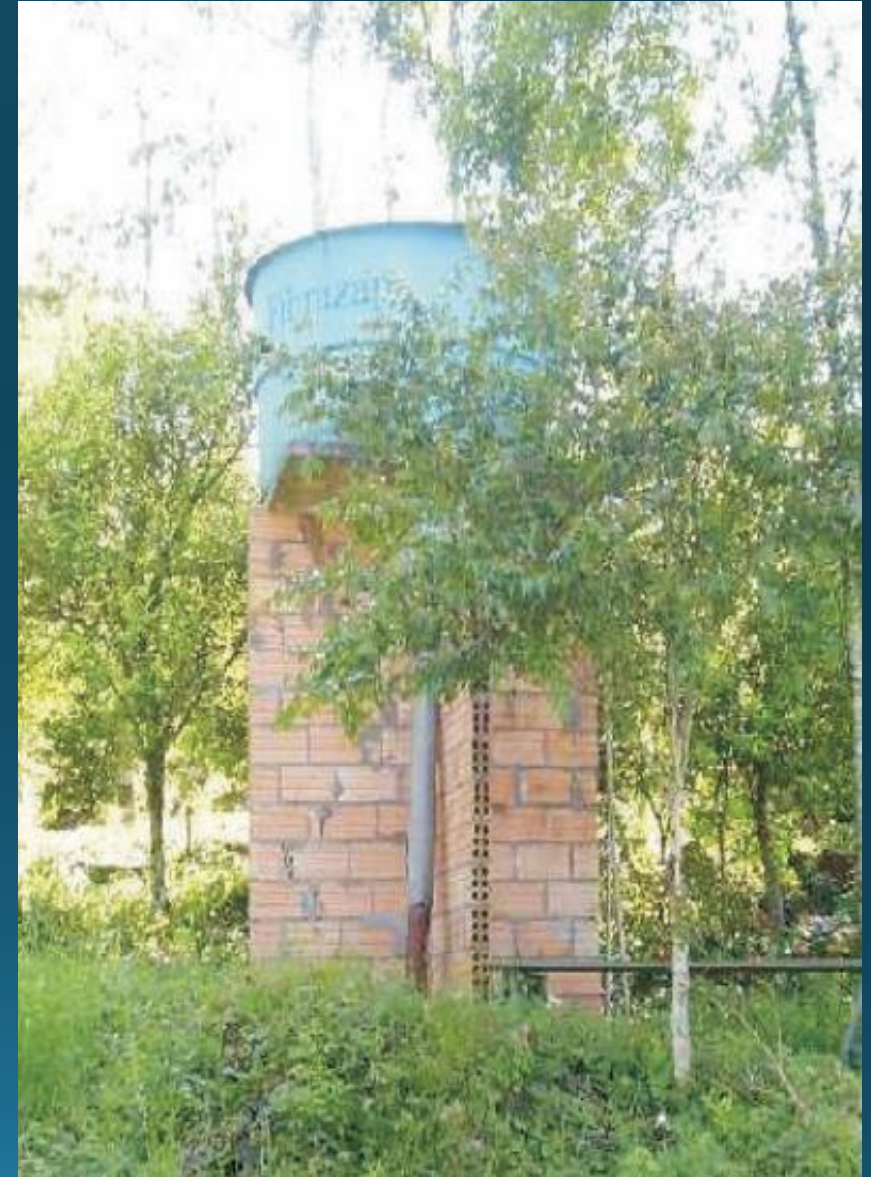
- Deve-se reservar ainda no interior do aviário, junto à porta, um espaço de cerca de 1 m² onde será disponibilizado o pedilúvio cujo objetivo é desinfetar o calçado



Caixa d'água

- instalada em local sombreado e protegido;
- ideal é temperatura da água não ser superior a 21°C;
- proteção dos canos até o aviário, enterrando-os à profundidade média de 30 cm;
- para estimar o tamanho da caixa d'água a ser instalada :

$n \text{ de animais} \times 200\text{ml} / \text{dia} \times 2 \text{ dias}$



Exemplos

Bebedouros e comedouros



Exemplos

Tela de proteção



Exemplos

Estrutura do barracão



Exemplos

Sistema de ventilação



Exemplos

Sistema de ventilação



Exemplos

Depósito de ração

