



Projeto Arquitetônico

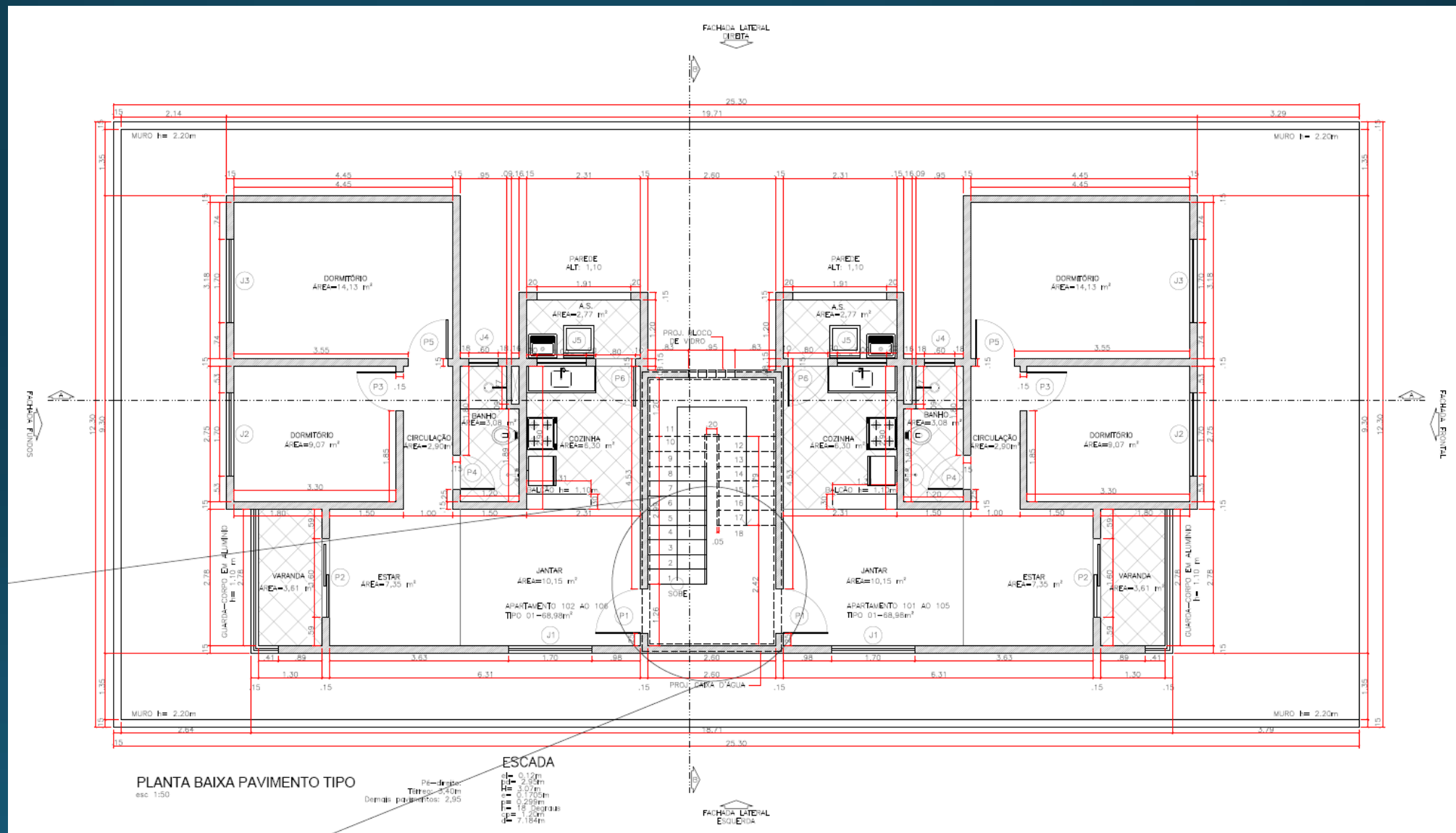
Edifício Residencial

Projeto Arquitetônico de edifício residencial

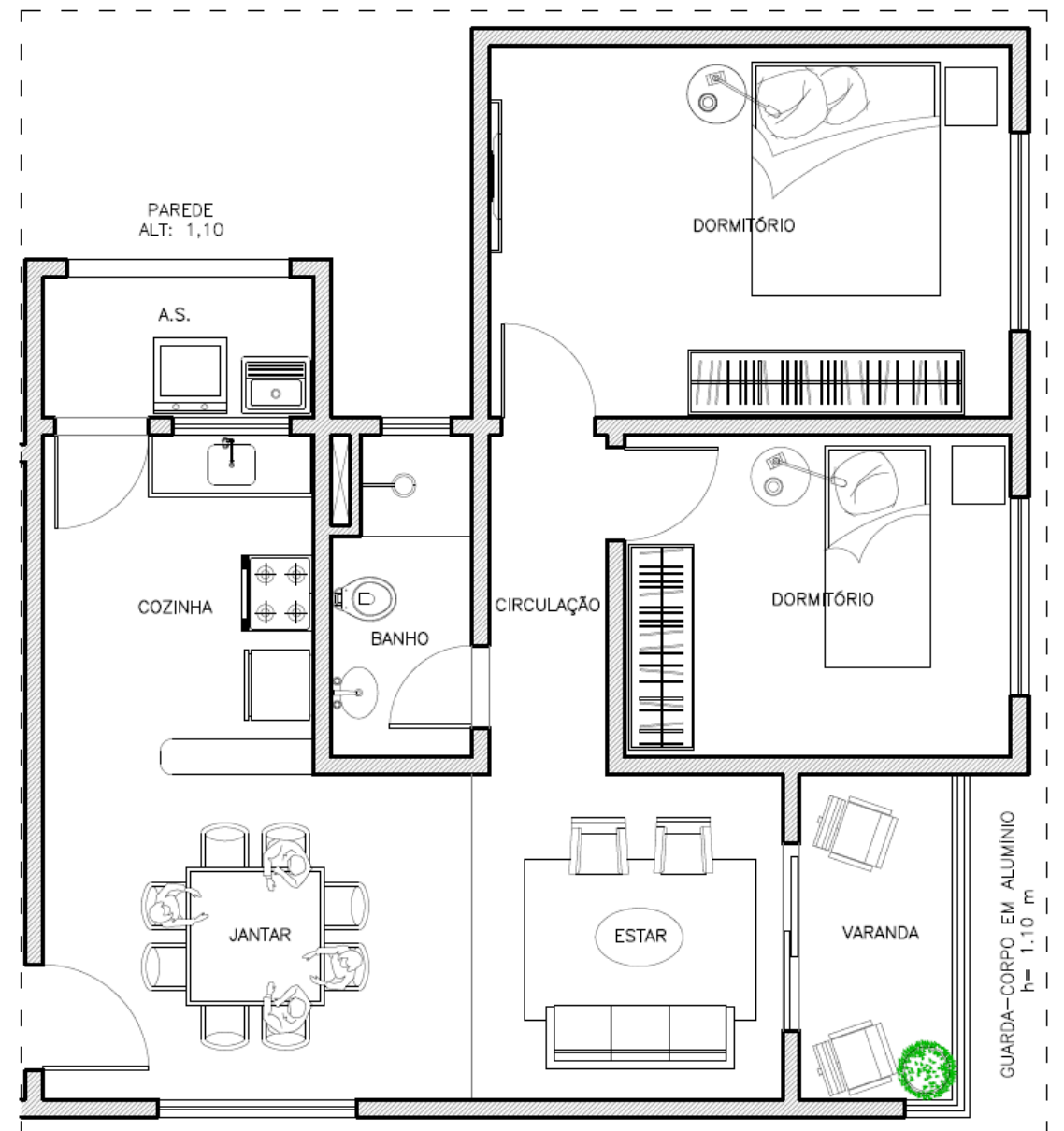
O projeto foi elaborado para um lote de **12x25 metros**, composto por três pavimentos tipo (dois apartamentos por pavimento) mais nível térreo onde contempla estacionamento com seis vagas. O térreo apresenta um **pé-direito de 3,40m** (três metros e quarenta centímetros), enquanto o pé-direito do pavimento tipo é de **2,95m** (dois metros e noventa e cinco centímetros).



Conheça o projeto:



Conheça o projeto:

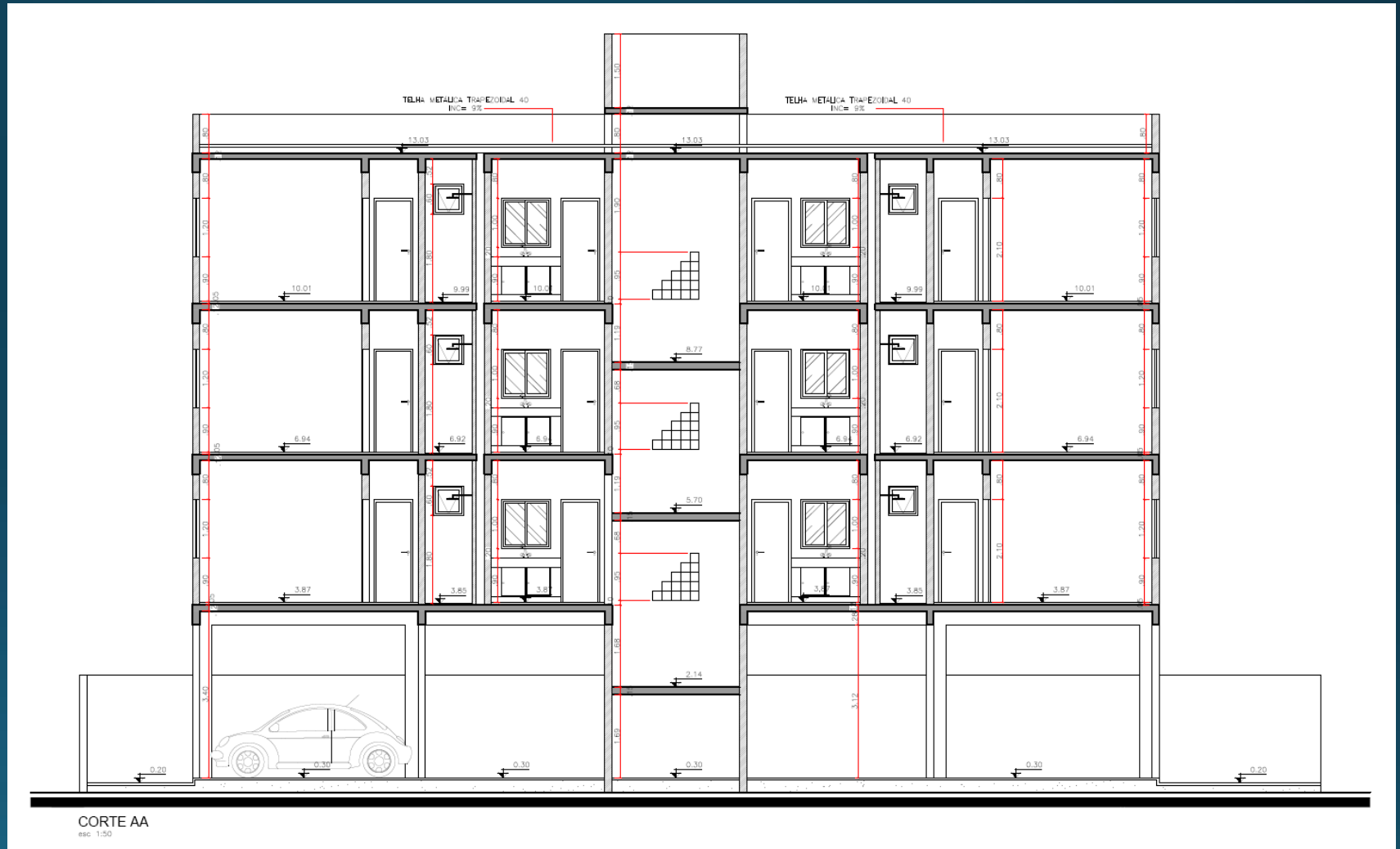


PLANTA DE LAYOUT

esc 1:50

GUARDA-CORPO EM ALUMÍNIO
h= 1,10 m

Conheça o projeto:



Conheça o projeto:

